



Buzzi Lab

Analisi e Ricerche Industriali

Buzzi Lab

Buzzi Lab è stato fondato nel 1896 da Tullio Buzzi per verificare la composizione chimica e la qualità dei coloranti prodotti in Germania per le aziende italiane.

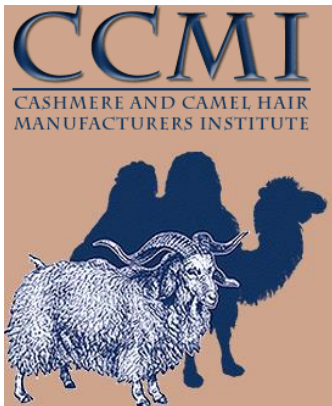
Nel corso degli anni l'attività analitica si è evoluta grazie ai continui requisiti imposti dei più importanti brand del settore della moda.



Buzzi Lab: Attività analitica

- **Tessili** – più di 600 test disponibili (fibre, filati, tessuti per abbigliamento e capi finiti)
- **Tessuti tecnici**– materiali ricoperti e splameti, resine, membrane e tessuti non tessuti (TNT).
- **Fibre pregiate** - (Microscopia ottica a scansione [SEM], microscopia ottica e analisi proteomica)
- **Pellami e calzatura** – test fisici, meccanici, chimici ed ecotossicologici.
- **Ecotossicologia** – strumentazione disponibile: LC-Q/TOF, LC-MS/MS, GC-MS/MS, ICP-MS, ICP-OES, FT-IR, UV-VIS, XRF
- **Accessori metallici e plastici** – controllo qualità e sicurezza
- **Chimica generale** – test chimici su differenti matrici (acque di scarico, ausilairi, coloranti per tessili e pelli)

Buzzi Lab: Accreditazioni



United States
CONSUMER PRODUCT SAFETY COMMISSION

Buzzi Lab: Testing service

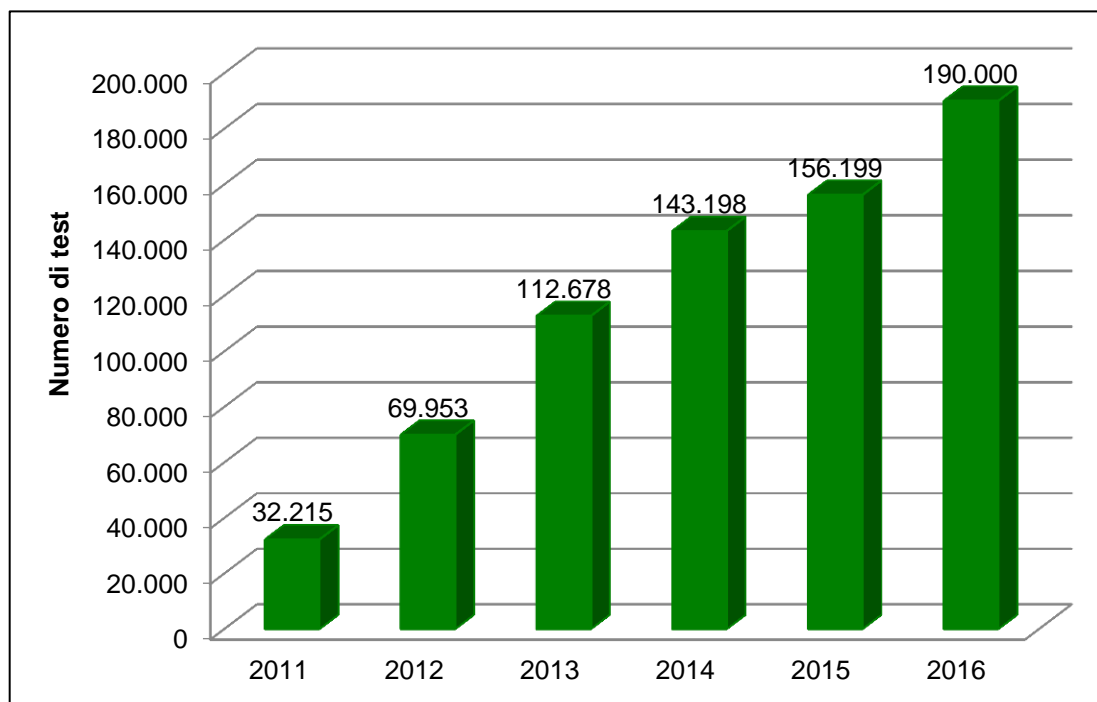
Buzzi Lab offre più di 600 test, circa 300 dei quali accreditati Accredia in conformità alla norma EN ISO/IEC 17025.

I test eseguiti sono in accordo ai principali standard nazionali ed internazionali: ISO, EN, UNI, BS, AATCC, ASTM, CPSC, GB/T, KS e Woolmark standards.

Lo staff del laboratorio include 28 dipendenti: 7 laureati, 5 addetti all'ufficio di segreteria e 16 tecnici.

Buzzi Lab: Testing service

Nel corso degli anni il numero di test eseguito dal Buzzi Lab ha subito un sensibile incremento: nel 2016 la performance si assesta a circa 200.000 test, di cui il 70% circa sono test chimici.



Buzzi Lab: Clienti

GUCCI



Christian Dior
PARIS

PRADA



BOTTEGA
VENETA

MONT
BLANC

BB
BALENCIAGA
PARIS


VALENTINO

RALPH LAUREN

sergio rossi



H&M

INDITEX ZARA
PULL&BEAR
Bershka
OYSHO
UTERQÛE ZARA HOME

ZARA

Massimo Dutti
SINCE 1985

Coat of Arms

a.testoni

Prioni

Buzzi Lab: Collaborazioni nazionali



Buzzi Lab: Collaborazioni internazionali



GREENPEACE

Buzzi Lab: sede di Biella



La sede di Biella esegue test principalmente su materiali tessili a composizione laniera; la sede di Biella è l'unico laboratorio in Europa accreditato e riconosciuto dal marchio Woolmark per l'esecuzione dei propri test di qualifica per i prodotti tessili, ausiliari chimici (es. Ammorbidenti e candeggine commerciali) e per gli elettrodomestici (es. ferri da stiro e lavatrici)

Nel laboratorio operano 4 dipendenti garantendo circa 15.000 test ogni anno.

I nostri punti di forza: analisi chimica strumentale

Uno dei punti di forza del Buzzi Lab è la sezione di analisi strumentale: ogni anno circa 140.000 test vengono garantiti attraverso i laboratori di analisi strumentale

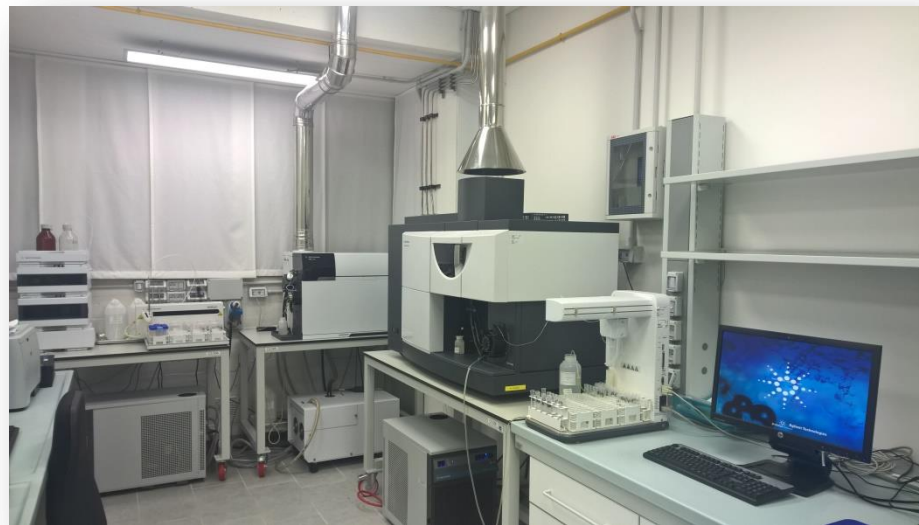
Al momento sono attive due differenti sezioni di analisi:

- Sezione di analisi atomica e molecolare*
- Sezione cromatografica*

Sezione di analisi atomica e molecolare

La principale attività della sezione riguarda la determinazione e quantificazione di metalli tramite:

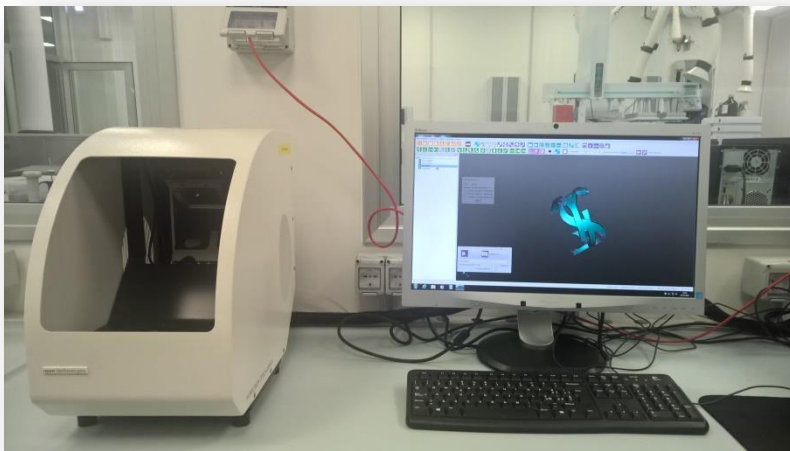
- *ICP ottico*
- *ICP-MS 7900 accoppiato con cromatografo inerte per speciazione del Cromo III e Cromo VI*



Sezione di analisi atomica e molecolare

La principale attività della sezione riguarda la determinazione e quantificazione di metalli e molecole organiche tramite:

- *Spettrofotometro UV-Vis*
- *Spettrofotometro FT-IR*
- *Scanner ottico per la misura di superfici di accessori metallici*



Sezione cromatografica

In questa sezione è possibile per analizzare molecole organiche e macromolecole (proteine o peptidi):

- *Gas Cromatografo con spettrometro di massa per analisi di sostanze volatili (HS-GC-MS)*
- *2 gas cromatografi a triplo quadrupolo (GC-MS/MS)*



Sezione cromatografica

In questa sezione è possibile per analizzare molecole organiche e macromolecole (proteine o peptidi):

- *2 cromatografi liquidi a triplo quadrupolo (LC-MS/MS)*
- *Cromatografo liquido con spettrometro a tempo di volo (LC-QTOF)*



Laboratorio chimica tessile e conciaria

Il laboratorio garantisce ogni anno l'esecuzione di prove di tipo chimico, su circa 10.000 campioni, per la verifica prestazionale dei materiali tessili e dei pellami in conformità alla normativa nazionali ed internazionali

Il reparto esegue test di solidità dei colori, stabilità dimensionale, ed infiammabilità.



Laboratorio prove fisico meccaniche (tessili –pellami)

Il laboratorio «tecnologico» effettua circa 300 diversi tipi di prove sia su prodotti tessili (es. resistenze a trazione, lacerazione, pilling, etc) che su pellami (scoppio del fiore, delaminazioni, etc). Il reparto è attualmente (ottobre 2016) in fase di profonda ristrutturazione; al termine dei lavori (gennaio 2017), saranno dedicati a questo tipo di prove circa 500 m² di laboratori con due grandi sale climatiche certificate per le condizioni di ambientamento standard per tessili e per pellami.



Laboratorio pelletteria e calzatura

Il laboratorio esegue, in conformità alle principali normative nazionali ed internazionali, i test necessari alla valutazione delle performance fisiche e meccaniche dei materiali utilizzati nel settore calzatura e pelletteria e dei prodotti finiti (calzature, borse e cinture)



Laboratorio performance accessori metallici

Il laboratorio esegue test chimici, fisici e meccanici su accessori metallici per verificare i requisiti prestazionali specificati dai brand nei loro capitolati: test nebbie saline, SO₂/NO_x, test di invecchiamento con camere climatiche, turbula test, simulazione di usura e corrosione.



Buzzi Lab

Viale della Repubblica 9

59100 – Prato (PO)

+39 0574 589887

www.buzzilab.it

info@buzzilab.it

